

ИНСТРУКЦИЯ ПО ПРИМЕНЕНИЮ
Фитосвечи «Антипаразитарные»
с экстрактом полыни

Фитосвечи «Антипаразитарные» – фитопродукт природного происхождения.

Состав: масло какао, твёрдый жир (пальмоядровое масло), экстракт полыни горькой, экстракт полыни обыкновенной, экстракт пижмы обыкновенной, экстракт тысячелистника, экстракт чистотела.

Фитосвечи серого или серо-коричневого цвета. Допускается наличие вкраплений.

Наличие разнообразных биологически активных веществ обеспечивает мягкое воздействие на организм на клеточном уровне, нормализует работу всех его систем. Благодаря свойствам растений, входящих в состав фитосвечей, они эффективны при лечении и профилактики глистных инвазий, лямблиозов, заболеваний желудочно-кишечного тракта, новообразований.

Полынь горькая оказывает следующее полезное действие:

- помогает бороться с воспалениями – бактериями, инфекциями, вирусами и грибами;
- благотворно влияет на пищеварение – улучшает отток желчи и процесс расщепления пищи;
- заживляет повреждения кожи и способствует быстрому восстановлению клеток и тканей;
- эффективно очищает организм – выводит из него шлаки, токсины и паразитов;
- оказывает обезболивающий эффект;
- стимулирует иммунную систему и помогает сопротивляться простудам;
- нормализует состояние сосудов и выравнивает давление.

Полынь обыкновенная (чернобыльник) содержит эфирное масло, аскорбиновую кислоту, каротин, дубильные вещества, алкалоиды, инулин, слизи, смолистые вещества.

Средства, содержащие чернобыльник, обладают кровоостанавливающим, жаропонижающим, противосудорожным, обезболивающим, противоглистным, ранозаживляющим, общеукрепляющим, успокаивающим, стимулирующим пищеварение действием. Полынь обыкновенную применяют при отравлениях, воспалениях слизистых оболочек, после перенесённой дизентерии, при глистных инвазиях.

Пижма обыкновенная – одно из популярных растений, которое используется в традиционной и народной медицине. За счёт богатого химического состава пижма имеет широкий спектр действия. Она является хорошим противоглистным средством, имеет желчегонные свойства, стимулирует секреторно-моторные процессы желудочно-кишечного тракта, а также повышает тонус стенки желчного пузыря, улучшает пищеварение, применяется для лечения энтероколитов и некоторых других кишечных заболеваний.

Как гепатопротекторное средство пижма улучшает функции печени, усиливает процессы регенерации (при гепатитах и циррозе печени).

Растение обладает потогонным, противовоспалительным, обезболивающим, противомикробным, ранозаживляющим действием, а также антиоксидантной активностью.

Тысячелистник – обладает разнообразными терапевтическими свойствами благодаря комплексу химических веществ, содержащихся в растении:

- снимает спазм гладкой мускулатуры кишечника, желчных и мочевыводящих протоков, облегчая боль;
 - уменьшает метеоризм;
 - способствует выведению желчи;
 - стимулирует защитные функции организма,
 - купирует воспалительные процессы, вызванные инфекциями микробной этиологии;
 - укрепляет стенки сосудов;
 - повышает свёртываемость крови, что способствует быстрой остановке кровотечения.
- Тысячелистник применяется при гастрите, энтеритах, язвах, холецистите, кровотечениях (лёгочные, маточные, носовые, кишечные), гепатитах, глистных инвазиях.
- Чистотел – неприхотливое растение, все части которого применяются в традиционной и народной медицине. Он обладает следующими свойствами:
- бактерицидными – действует на патогенных возбудителей;
 - антисептическими – препятствует развитию гнилостных бактерий;
 - противоопухолевыми – тормозит рост новообразований, стимулирует защитные силы организма;
 - желчегонными – активизирует отток желчи, благодаря чему нормализуется работа печени и селезёнки;
 - мочегонными – выводит лишнюю жидкость;
 - противогрибковыми – разрушает мицелий;
 - спазмолитическими – снимает спазм сосудов, нормализует работу сосудистой системы, снижает болевой синдром;
 - противовоспалительными – влияет на иммунные звенья воспалительного процесса.

Показание к применению: глистные инвазии, лямблиозы, язвенный колит, ослабленный иммунитет, гепатит, холецистит, новообразования.

Способ применения. Ректально – по 1 свече утром и на ночь в течение 14 дней. При необходимости курс повторить с перерывом 10 дней.

Противопоказания: индивидуальная непереносимость компонентов, беременность, период лактации.

Форма выпуска: фитосвечи по 10 штук в упаковке.

Срок годности: 24 месяца.

Дата изготовления и условия хранения: смотреть на упаковке.

Не является лекарственным средством. Перед применением проконсультироваться со специалистом.

Несмотря на то, что средство является эффективным и обладает широким спектром действия, его предпочтительно принимать в качестве вспомогательного.

Правила вскрытия продукции из индивидуальной упаковки

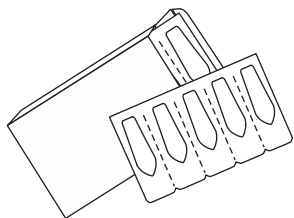


Рис. 1 Достать блистер
из упаковки

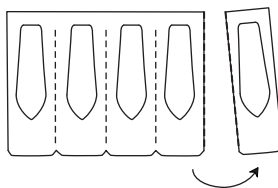


Рис. 2 Отделить одну
свечу оторвать/отрезать

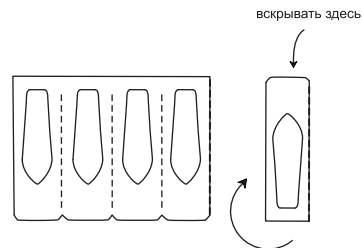


Рис. 3 Перевернуть
запакованную свечу
острым концом вверх

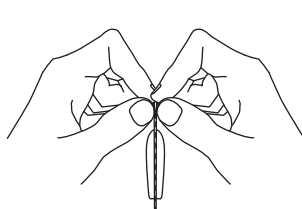


Рис. 4 Взять лепестки
блистера в разные руки

линия вскрытия

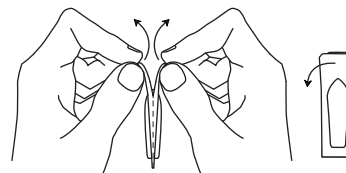
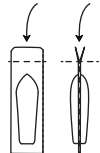


Рис. 5 Аккуратно потянуть
в стороны



Не является лекарственным средством. Перед применением проконсультироваться с врачом.