

**ИНСТРУКЦИЯ ПО ПРИМЕНЕНИЮ
Фитосвечи «Живично-пихтовые»
с кедровой живицей**

Фитосвечи «Живично-пихтовые» – фитопродукт природного происхождения.

Состав: масло какао, твёрдый жир (пальмоядровое масло), кедровое масло, живица кедровая, пихтовое масло.

Фитосвечи белого с желтоватым оттенком цвета. Допускается наличие вкраплений.

Кедровое масло получают из орехов кедровой сосны методом холодного отжима. Его основным преимуществом является то, что оно легко усваивается организмом и не имеет противопоказаний к применению.

В состав кедрового масла входят насыщенные жирные кислоты (пальмитиновая, стеариновая, эйкозановая), ненасыщенные жирные кислоты (олеиновая, линолевая, α-линоленовая), витамины (Е, Д, В1, В2, РР), макро- и микроэлементы (фосфор, калий, магний, натрий, кальций, цинк, железо, марганец, медь, йод), аминокислоты (незаменимые 70%, заменимые 30%), фитостеролы.

Высокое содержание витаминов в масле кедрового ореха положительно влияет на работу сердца и сосудов, улучшает состояние нервной системы, стабилизирует состав крови. Антиоксиданты снижают уровень вредного холестерина в крови, стимулируют иммунитет.

Кедровое масло обладает противовоспалительными, антисептическими, противогрибковыми, бактерицидными, регенерирующими свойствами.

Живицу кедровую получают методом подсочки кедровой сосны. В состав живицы входят 30-35% летучих веществ (скипидар и его производные, кислородные соединения, янтарная кислота), 65-70% смоляных кислот и их производных (резинолы, резинотаннолы), витамины С и Д.

Живица кедровая обладает антисептическими, ранозаживляющими, антибактериальными, противовоспалительными, обезболивающими свойствами; укрепляет иммунитет.

Пихтовое масло или эфирное масло пихты – маслянистая жидкость со своеобразным запахом, которую получают путём паровой дистилляции хвои веток пихты (сибирской, белой, бальзамической).

Химический состав масла разнообразен. В него входят:

– борнилацетат, оказывает противовоспалительное и антибактериальное действие;

– витамин С предотвращает процессы старения на клеточном уровне, подавляет активность свободных радикалов;

– камфора, фенолы, мирцен, бисаболен, фитонциды укрепляют иммунитет.

Пихтовое масло обладает следующими целебными свойствами:

– освобождает организм от накопившихся токсинов и шлаков;

– повышает сопротивляемость гриппу и простуде;

– удаляет излишки внутриклеточной жидкости, убирает отёчность;

– уменьшает выраженность болевого синдрома при артрите и ревматизме;

– восстанавливает кровообращение.

Показания к применению: заболевания ЖКТ (гастрит, колит, язва), мочеполовой системы (мочекаменная болезнь, простатит, аденома простаты), органов дыхания (туберкулёз, астма, ОРЗ), опорно-двигательного аппарата (остеохондроз, артрит, подагра); сердечнососудистые (ишемия, атеросклероз) и простудные (профилактика и лечение вирусных инфекций) заболевания; геморрой, ослабленный иммунитет.

Способ применения. Ректально – по 1 свече утром и на ночь 10-15 дней. При необходимости курс повторить с перерывом 30 дней.

Противопоказания: индивидуальная непереносимость компонентов, беременность, период лактации.

Форма выпуска: фитосвечи по 10 штук в упаковке.

Срок годности: 24 месяца.

Дата изготовления и условия хранения: смотреть на упаковке.

Не является лекарственным средством. Перед применением проконсультироваться со специалистом.

Несмотря на то, что средство является эффективным и обладает широким спектром действия, его предпочтительно принимать в качестве вспомогательного.

Правила вскрытия продукции из индивидуальной упаковки

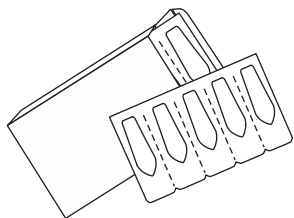


Рис. 1 Достать блистер
из упаковки

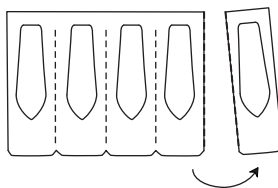


Рис. 2 Отделить одну
свечу оторвать/отрезать

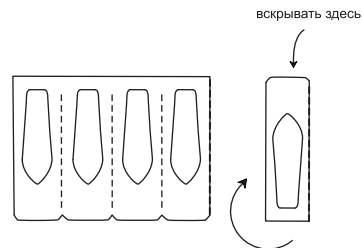


Рис. 3 Перевернуть
запакованную свечу
острым концом вверх

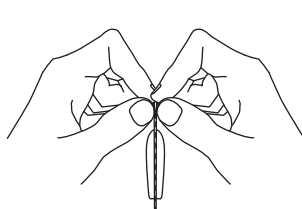


Рис. 4 Взять лепестки
блистера в разные руки

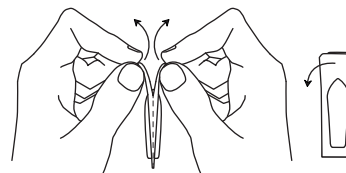
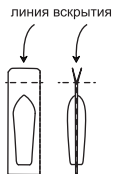


Рис. 5 Аккуратно потянуть
в стороны



Не является лекарственным средством. Перед применением проконсультироваться с врачом.